

Sprint - Product information

Sprint is a classic stretch knit product with a smooth macro cellular construction and a classic design that will stand the test of time. Sprint has multi-directional stretch for excellent upholsterability on task chair bases and backs.

The flexibility and performance of this fabric was inspired by dynamic sportswear reflecting our pride in hosting the London 2012 Olympics and the endurance of the winning Team GB!

Contact	
UK Head Office:	+44 (0)1924 490491
Belgium/France:	+32 56 227 266
Germany:	+49 7031 60 84 30
Netherlands:	+31 7361 25120
Scandinavia:	+45 32 55 20 01
USA:	+1 616 288 0655
China:	+86 (0) 21 6133 1812
www.camirafabrics.com	



Technical information

UK	D	F	ES
Composition 100% Polyester	Zusammensetzung 100% Polyester	Composition 100% Polyester	Composición 100% Poliéster
Width 150cm minimum	Breite 150cm nutzbare Breite	Largeur 150cm minimum	Ancho 150cm mínimo
Weight 325g/m ² ±5% (490/lin.m ±5%)	Gewicht 325g/m ² ±5% (490g/ftd.M ±5%)	Poids 325g/m ² ±5% (490g/m.l ±5%)	Peso 325g/m ² ±5% (490g/lin.m ±5%)
Abrasion Resistance* Severe contract / 10 year guarantee >100,000 Martindale cycles	Scheuerfestigkeit* Hochstrapazierfähig / 10 Jahre Garantie >100,000 Scheuertouren nach Martindale	Résistance à l'abrasion* Usage intense / Garantie 10 ans >100,000 cycles Martindale	Resistencia a la abrasión* Trato severo / 10 años de garantía >100,000 ciclos Martindale
Flammability EN 1021 - 1 (cigarette) EN 1021 - 2 (match) BS 7176 Low Hazard UNI 9175 Classe 1 IM <i>Note: Flammability performance is dependent on foam used.</i>	Feuersicherung EN 1021 - 1 (Zigarettentest) EN 1021 - 2 (Streichholztest) BS 7176 Low Hazard UNI 9175 Classe 1 IM <i>Bemerkung: Schwerentflammbarkeit hängt von verwendetem Schaum ab.</i>	Flammabilité EN 1021 - 1 (cigarette) EN 1021 - 2 (allumette) BS 7176 Low Hazard UNI 9175 Classe 1 IM <i>Note: Réaction au feu dépend de la mousse utilisée.</i>	Inflamabilidad EN 1021 - 1 (cigarillo) EN 1021 - 2 (cerilla) BS 7176 Low Hazard UNI 9175 Classe 1 IM <i>Condiciones Ignifugas dependientes del tipo de foam utilizado.</i>
Light Fastness 5 (ISO 105 - B02)	Lichtechtheit 5 (ISO 105 - B02)	Solidité à la lumière 5 (ISO 105 - B02)	Solidez a la luz 5 (ISO 105 - B02)
Fastness to Rubbing Wet: 4, Dry: 4 (ISO 105 - X12)	Reibechtheit Nass: 4, Trocken: 4 (ISO 105 - X12)	Solidité au Frottement Mouillé: 4, Sec: 4 (ISO 105 - X12)	Solidez al rozamiento Húmedo: 4, Seco: 4 (ISO 105 - X12)
Cleaning Washable to 60°C. Wipe clean with a damp cloth or shampoo using proprietary upholstery shampoo.	Reinigung Waschbar bis 60°C. Regelmässig staubsaugen. Dazu mit einem feuchten Tuch abwischen, oder mit einem speziellen Polsterschaum behandeln.	Nettoyage Lavable jusqu'à 60°C. Aspirer régulièrement. Essuyer avec une étoffe humide ou nettoyer à l'aide d'un produit approprié pour tissus d'ameublement.	Limpeza Lavable hasta 60°C. Limpiar con aspiradora frecuentemente. Bien lavar con un paño húmedo o con un champú apropiado para tapicería.

*Why go round in circles with numbers? Camira recognises that the number of Martindale cycles does not reflect the actual wear performance of fabrics. We're so confident in the durability of our products that we provide a robust 10 year guarantee (all details available). This range is externally certified, details of which are on our website and available from our customer services team.

Please note that seam performance is dependent on seam construction and needle and thread type. We recommend that appropriate sewing advice be taken.

Batch to batch variations in shade may occur within commercial tolerances. We reserve the right to alter technical specifications without notice. The Unregistered Design Rights and the Copyright in all designs are the exclusive property of Camira Fabrics Limited.

*Warum sich auf Zahlen verlassen? Camira weiß, daß die Anzahl an Scheuertouren nicht unbedingt die eigentliche Strapazierbarkeit der Stoffe widerspiegelt. Wir sind von der Haltbarkeit unserer Produkte so überzeugt, daß wir darauf 10 Jahre Garantie geben (alle Angaben verfügbar). Dieser Stoff wurde extern getestet, ein Zertifikat finden Sie auf unserer Homepage oder fragen Sie unseren Kundendienst danach.

Eine optimale Nahtausreißfestigkeit hängt von der Nahtfäde, der verwendeten Nadel und dem Näh-Garn ab. Wir empfehlen daher Nähtersuche durchzuführen.

Handelsübliche Farbabweichungen können auftreten und berechtigen nicht zur Reklamation. Wir behalten uns die Änderung technischer Spezifikationen vor. Die registrierten und nicht registrierten Urheberrechte der Designierungen sind ausschließliches Eigentum der Camira Fabrics Limited.

*Pourquoi tourner en rond avec les chiffres? Camira reconnaît que le nombre de cycles Martindale ne reflète pas la performance de l'usage réelle des tissus. Nous sommes tellement confiants dans la pérennité de nos produits que nous offrons une garantie solide de 10 ans (plus de détails disponibles). Cette gamme est certifiée externe, vous pouvez d'ailleurs trouver plus de détails sur notre site internet ou en contactant un membre de notre Service Clients.

Veillez noter que la performance du joint dépend de sa construction ainsi que de l'aiguille et du type de fil utilisé.

une variation de couleurs peut provenir (commerciallement tolérée). Nous réservons le droit de changer les spécifications techniques sans préavis. Les Droits de Conception non-enregistrés et les droits d'auteur de tous les motifs sont la propriété exclusive de Camira Fabrics Limited.

*Por qué marear con los números? Camira reconoce que el número de ciclos Martindale no refleja el rendimiento real del desgaste de los tejidos. Estamos tan seguros de la durabilidad de nuestros tejidos que ofrecemos una garantía íntegra de 10 años (los detalles completos están disponibles). Esta gama está certificada externamente, todos los detalles están disponibles en nuestra web y en el departamento de atención al cliente.

Tenga en cuenta que el rendimiento de la costura depende de la construcción de la costura, además de la aguja y del tipo de hilos. Le recomendamos que se aconsejen para coser la costura.

las variaciones de tinte a tote en la sombra se puede producir dentro de tolerancias comerciales. Nos reservamos el derecho a efectuar modificaciones técnicas sin previo aviso. Los derechos sobre los diseños no registrados y los derechos de autor en todos los diseños son propiedad exclusiva de Camira Fabrics Limited.

camira

www.camirafabrics.com

style with substance

Sprint



Task seating



Cigarette & Match



Washable



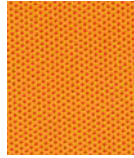
Year guarantee

Sprint

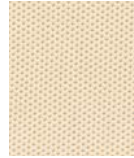
www.camirafabrics.com



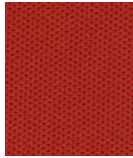
Runner
PS017



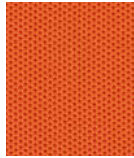
Gold
PS015



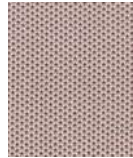
Pace
PS005



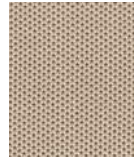
Start
PS010



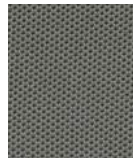
Plunge
PS016



Relay
PS002



Hurdle
PS001



Block
PS029



Finish
PS011



Ready
PS018



Go
PS020

Note:

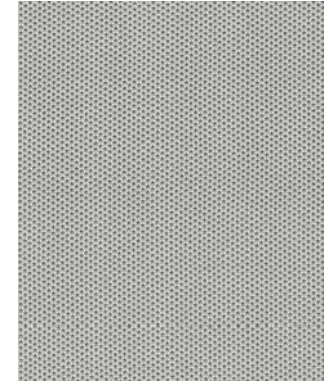
• Highlighted shades are available from stock. Other colourways are available in 10 - 15 working days.
Photographic fabric scans are not colour accurate. Always request actual fabric samples before ordering.



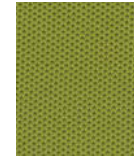
Energy
PS026



Stretch
PS031



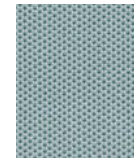
Silver
PS028



Train
PS027



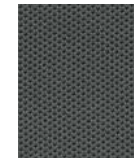
Focus
PS037



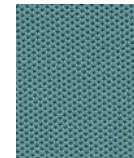
Nutrition
PS039



Victory
PS032



Speed
PS030



Champion
PS041



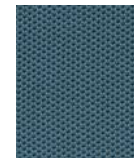
Line
PS033



Heat
PS038



Exercise
PS025



Competitor
PS040



Chase
PS004